

## Schmiedehammer



### Hydraulischer Oberdruckhammer

Baujahr 2007

Schlagenergie 25 kJ

Gewicht des eingebauten Obergesenkes  
beträgt ca. 350 kg

max. mögliches Gewicht **ca. 1200 kg**

### Feuerbacher-Spannkeil 60.550 SB

Höhe 60 mm, Breite 94 mm, Länge 550 mm

Außenliegendes Tellerfedernpaket

Formschlüssige, vertikale Teilung

Mittragende Spannschraube

Gewinde M27

Schrägen 5°/15°

## Anwendung

Einsatzhalter für das Schmieden mit einem einteiligen bzw. mehrteiligen Gesenkeinsatz.

Die Teile des Halters werden mit jeweils einem **Feuerbacher-Spannkeil** und einer Beilage befestigt.

Beide Teile des Halters verfügen jeweils über einen **Nutenstein** um Verschiebungen in Längsrichtung zu unterbinden.

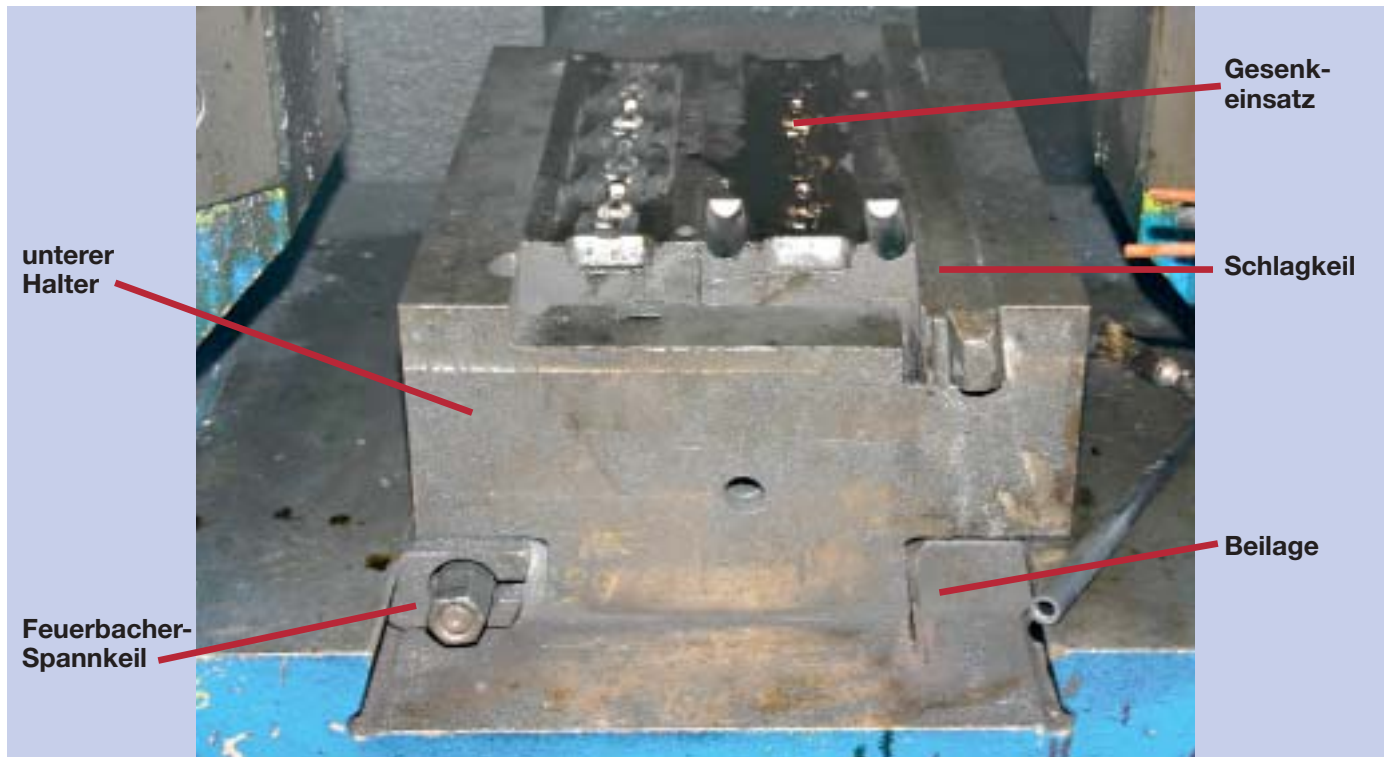
Beim Gesenkwechsel werden **nur die Gesenkeinsätze gewechselt**. Der Grundhalter verbleibt im Hammer.

Der Versatz im Gesenk kann über beigelegte, dünne Blechstreifen an den Einsätzen eingestellt werden.

Die Befestigung der Einsätze in den Haltern erfolgt mit Hilfe von Schlagkeilen.



## Allgemeines



## Einbauvariante

Als Alternative zur Verwendung einer Beilage kann der Halter auf der einen Seite auch an den Bär bzw. den Schabotteneinsatz **direkt angelegt** werden.

Diese Variante hat den Vorteil, dass sich die **Aufstandsfläche des Halters vergrößert**. Dadurch wird die Neigung zum seitlichen Kippen deutlich reduziert.

